

CROISIÈRE DANS LE BORDELAIS

DUNES & VIGNES, AU FIL DE L'EAU

À BORD DU MS CYRANO DE BERGERAC 5^{ancres}

du 17 au 21 Octobre 2021

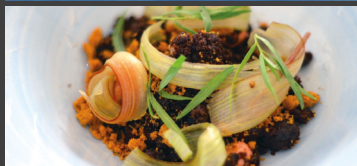
Prix par personne

865 €

5 jours / 4 nuits



CroisiEurope
Les croisières, c'est notre métier



**LE CONFORT D'UN BATEAU
5 ANCRES
LE CHARME DE LA CROISIÈRE
DÉCOUVERTE DE LA GIRONDE
LES GRANDS CRUS
BLAYE - ST EMILION**

**BORDEAUX - PAUILLAC(1) - BLAYE(1) - LIBOURNE(1)
SAINT-EMILION - BORDEAUX**

J1 > VOTRE RÉGION / BORDEAUX

Départ en direction de la Gironde - **Déjeuner libre** en cours de route - Arrivée à Bordeaux en fin d'après-midi - Embarquement vers 18h à bord de votre bateau de croisière : le **MS CYRANO DE BERGERAC** (catégorie 5 ancres) - Installation dans les cabines - Présentation de l'équipage - **Cocktail de bienvenue** - Dîner - En soirée, excursion facultative : **visite guidée de Bordeaux « By Night »**, avec son magnifique patrimoine urbain, classé au patrimoine mondial de l'Unesco - Nuit à bord.

J2 > BORDEAUX / PAUILLAC / LE MEDOC

Petit déjeuner à bord - Navigation en direction de l'**estuaire de la Gironde** et de ses paysages magiques à destination de **Paillac, capitale indiscutée du Médoc** - Déjeuner à bord - L'après-midi, excursion facultative : **circuit découverte des grands crus du Médoc** - Retour à bord - Dîner et nuit.

J3 > PAUILLAC / BLAYE / ESTUAIRE DE LA GIRONDE

Petit déjeuner à bord - Départ matinal vers **Blaye** où Vauban y dressa une citadelle - Inscrite sur la liste du patrimoine mondial de l'Unesco, elle est sans conteste la merveille de Blaye - Excursion facultative : la route de la corniche et la citadelle de Blaye, traditions et authenticité - Retour à bord - Navigation sur la Gironde jusqu'à l'estuaire - Dîner - **Soirée dansante** - Escale de nuit.

J4 > LIBOURNE / SAINT ÉMILION

Petit déjeuner à bord - Départ en croisière vers **Libourne**, ancienne bastide portuaire nichée en plein cœur des plus grandes appellations de vignobles - Déjeuner à bord - L'après-midi, excursion facultative : **visite guidée de la cité médiévale de Saint Émilion** où deux mille ans d'histoire entre les hommes et la vigne vous attendent - Retour à bord - **Dîner de gala** - Escale de nuit.

J5 > RETOUR DANS VOTRE RÉGION

Petit déjeuner à bord - Navigation vers Bordeaux - Débarquement et départ pour le trajet retour vers notre région - **Déjeuner libre** en cours de route - Arrivée dans votre ville en soirée.

NB : Pour des raisons de sécurité de navigation, la compagnie et le capitaine du bateau sont seuls juges pour modifier l'itinéraire de la croisière. Cette croisière est sous l'influence de la marée et les horaires d'arrivée aux escales, ainsi que l'ordre des visites peuvent être modifiés

(1) En fonction de la disponibilité des embarcadères, l'escale de Pauillac peut être remplacée par celle de Cussac-Fort-Médoc, Blaye et Libourne par Bourg.

LE PRIX COMPREND : Le transport en autocar grand tourisme - L'hébergement en cabine double en pont principal en bateau de catégorie 5 ancres - La pension complète du dîner du jour 1 au petit déjeuner du jour 5 - Les boissons incluses à bord (*hors cartes spéciales*) - L'assistance de l'animatrice à bord - Le cocktail de bienvenue - La soirée de gala - Les taxes portuaires - L'assurance assistance / rapatriement.

LE PRIX NE COMPREND PAS : Le supplément cabine individuelle : 315 € - Le supplément pont intermédiaire : 100 € - Le supplément pont supérieur : 115 € - Le forfait excursions classique : 170 € - Les déjeuners libres des jours 1 et 5 - Les boissons autres que celles mentionnées - Les pourboires - Les dépenses personnelles - L'assurance annulation / bagages : 25 €

FORMALITÉS : Carte nationale d'identité ou passeport en cours de validité